

Rapport mensuel - 28 février 2020

Alienor Optimal est un fonds flexible global géré de manière active, dont l'investissement peut varier de 0% à 100% sur les actions (sans contrainte de taille de capitalisation, de secteur ou de zone géographique) et les titres obligataires ou monétaires (dette privée ou publique sans contrainte de notation ni de zone géographique).

Chiffres clés (part A)

	Fonds	Indice		Fonds	Indice
Performance du mois	-4,68%	-4,07%	Volatilité historique	12,58%	9,17%
Performance YTD	-4,59%	-3,83%	Volatilité à 1 an	6,33%	6,70%
Performance historique	66,77%	140,87%	Valeur liquidative	139,19 €	
Exposition nette (fin de mois)	7%		Actif net du fonds	9,97 M€	

Sources: Bloomberg; Caceis.

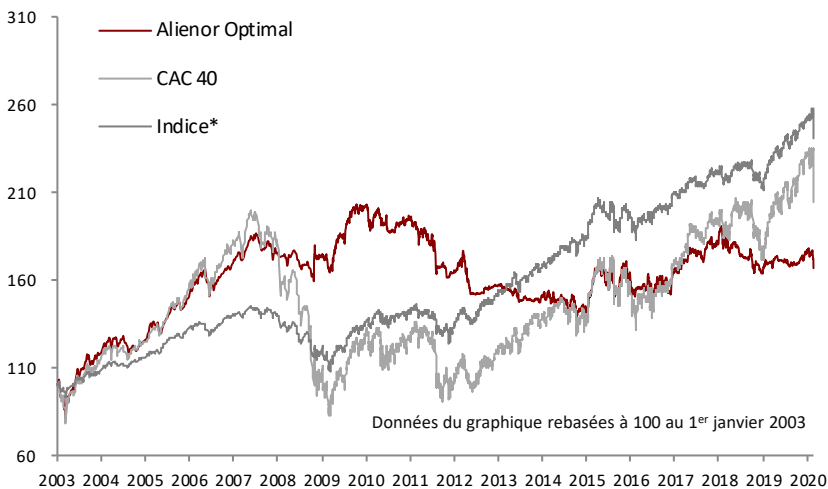
Commentaire de gestion

Le fonds n'a quasiment plus aucune exposition aux actions ni au crédit obligataire. La crise du Coronavirus est potentiellement un « cygne noir » c'est-à-dire un événement totalement imprévisible et aux conséquences économiques et financières désastreuses. Dans ce genre de situation, les schémas de pensée de type « retour à la normale » sont caduques.

Face au taux de contagiosité - R0 de 2,5 - et de létalité (entre 1% et 4%), les exemples Chinois, Sud-Coréens et Singapouriens montrent que, sauf surprise médicamenteuse ou de saisonnalité, la façon d'endiguer l'épidémie est une série de mesures aux lourdes conséquences économiques au moins à court terme. L'Europe et les Etats-Unis risquent de devoir en passer par là. Les banques centrales et les états ne peuvent que limiter la casse sur les entreprises.

Nous avons au minimum plusieurs semaines pour comprendre toutes les répercussions sanitaires et économiques de cette tragédie et pour profiter d'éventuelles opportunités d'investissement à bon compte. Il est tentant mais un peu tard pour acheter des actifs refuges comme les emprunts d'état ou le franc suisse même si ceux-ci ont probablement encore pas mal à gagner.

Evolution de la performance (part A)



* Indice de référence : 25% CAC40 + 25% MSCI World Free + 50% EuroMTX 5-7

Stratégie en cours

- Le fonds n'a presque plus de positions en actions et en crédit obligataire.
- La crise du coronavirus est soit temporaire (50%) soit profonde (50% de chances).
- Rien ne se décidera avant plusieurs semaines
- Des rebonds tactiques ou des achats d'actifs refuges (emprunts d'état, franc suisse) sont à l'étude.

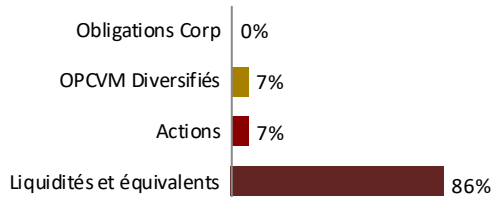
Sources: Bloomberg; Caceis.

Caractéristiques

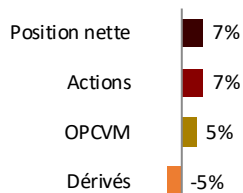
Forme juridique	FCP de droit Français	Code ISIN	Part A - FR0007071378 / Part I - FR0011055383						
Date de lancement	4 juillet 2002	Valorisation	Quotidienne						
Frais de gestion max	Part A : 2% TTC / Part I : 1,2% TTC	Souscription / Rachat	Jusqu'à 17h						
Ticker Bloomberg	CHALIENFP	Dépositaire / valorisateur	CACEISBank / CACEISFund Administration						
Frais de gestion variables	15% TTC au delà de 10%	UCITS	OPCVM conforme à la directive 2009/65/CE						
Catégorie Morningstar	Allocation EUR Flexible - International	Profil de risque et de rendement	1	2	3	4	5	6	7
Catégorie Quantalys	Allocation Flexible Monde	Durée de placement recommandée	1 an	2 ans	3 ans	4 ans	5 ans		

Analyse globale

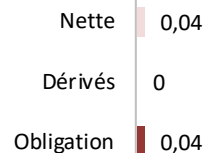
Répartition de l'investissement



Exposition aux actions



Sensibilité taux



Exposition aux devises



Historique de performances annuelles

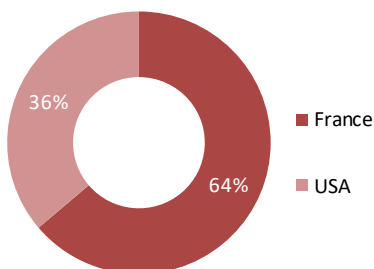
	2020	2019	2018	2017	2016	2015	2014	2013	2012	2011	2010	2009	2008	2007	2006	2005	2004	2003
Part A	-4,59%	6,09%	-8,58%	9,59%	0,72%	13,54%	-4,91%	-3,40%	-4,71%	-15,40%	-3,89%	16,44%	-1,13%	3,49%	12,36%	20,43%	6,16%	18,16%
Part I	-4,07%	6,84%	-7,92%	10,15%	1,53%	14,02%	-4,14%	-3,62%	-2,97%	-	-	-	-	-	-	-	-	-
Indice*	-3,83%	17,50%	-2,95%	5,48%	6,08%	6,63%	9,97%	10,98%	13,34%	-5,12%	3,97%	13,98%	-15,72%	1,00%	5,47%	14,43%	6,87%	8,24%

* Indice de référence : 25% CAC40 + 25% MSCI World Free + 50% EuroMTX 5-7

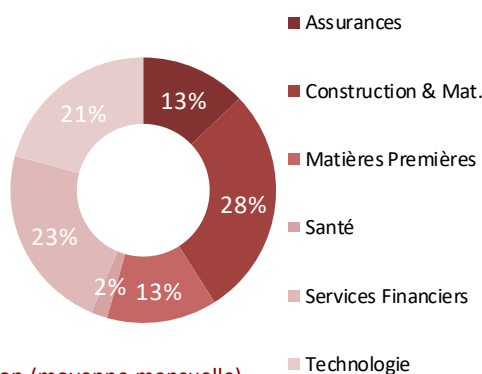
Sources : Bloomberg ; Caceis.

Analyse de la poche action

Répartition géographique



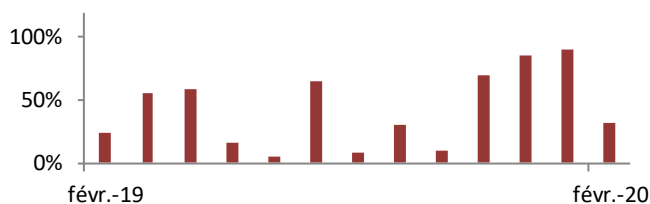
Répartition sectorielle



Principales lignes actions

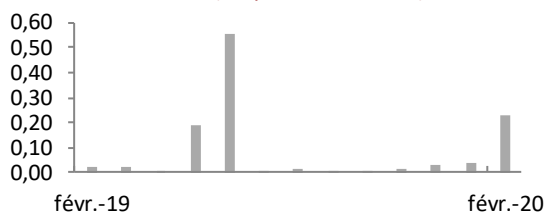
Titres	Poids
EIFFAGE	2,01%
VISA	1,63%
ANGLOGOLD	0,96%
AXA	0,92%
DEVOTEAM	0,90%
ALTEN	0,57%
CROSSJECT	0,14%
ATOS	0,02%

Evolution de l'exposition (moyenne mensuelle)



Analyse de la poche obligataire

Sensibilité taux (moyenne mensuelle)



Notation des obligations

N/A

Principales lignes obligataires (hors créances à court terme)

Pas d'obligations dans le portefeuille

ALIENOR CAPITAL

18 Allées d'Orléans - 33000 BORDEAUX
 Tél. : +33(0)5 56 81 17 22 - Fax +33(0)5 56 48 93 60
 Agrément AMF n°GP07-000009 - R.C.S B 493 783 518

Avertissement : Le prospectus est disponible sur simple demande auprès d'Alienor Capital. Les performances passées ne préjugent en rien des résultats futurs. Les performances présentées incluent l'ensemble des frais. Ce document n'a aucun caractère contractuel et ne fournit des informations qu'à titre indicatif. Le souscripteur reconnaît avoir reçu le document d'information clés pour l'investisseur préalablement à son investissement. Données arrêtées en fin de mois. Principaux risques liés à l'investissement : risque de perte en capital, risque lié à la gestion discrétionnaire, risque de crédit, risque de taux, risque sectoriel, risque actions et risque de change.